

RW-Haus 2.0 (Hausverwaltung)

Leistungsumfang

Umfangreiche Hausverwaltung mit vielen praxisorientierten Funktionen und sehr flexiblen Auswertungsfunktionen. Mieter- und Eigentümer-Abrechnung, Wirtschaftsplan, Nebenkosten-Abrechnung, Rücklagen-Übersicht etc. sind enthalten, die enthaltenen Buchungsfunktionen stammen aus unserer Fibu RW-Buch.

werden können. Die zahlreichen zeitraumbezogenen Einstellungen für die Belegung von z.B. Mieter, Eigentümer, Personenanzahl, Miethöhe, Nebenkosten etc. werden ständig am Bildschirm angezeigt, so dass die zeitliche Entwicklung jederzeit ersichtlich ist. Assistenten stehen für automatische Erhöhungen, einen Belegungswechsel u. die Verbrauchsdaten-Erfassung zur Verfügung. OP's können direkt aus den erfassten Zeitwerten erfasst und verwaltet werden.

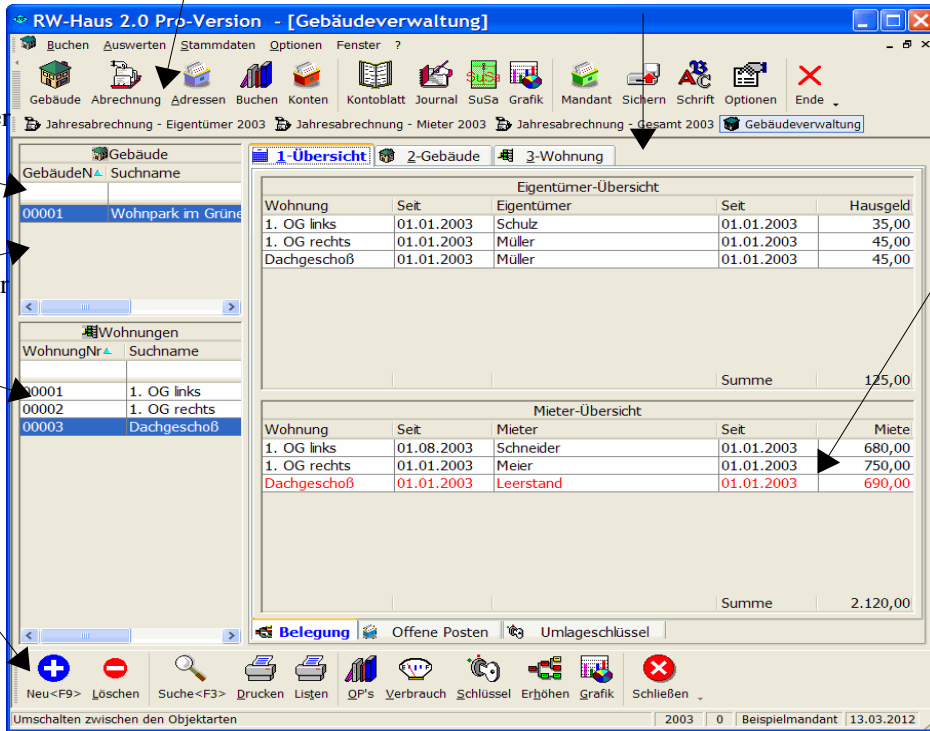
Menüsystem mit anpassbaren Befehlsleisten und Fensterliste

Eigentümer- und Mieter-Übersichten für die wichtigsten aktuellen Einstellungen. Maskendarstellung auf übersichtlichen Karteiseiten.

Leicht zu bedienende Suchfunktionen über eine Suchzeile

Tabellenaufbau über Tabellen-Designer zur Laufzeit anpassbar

Einfacher Zugriff über Befehlsleisten auf die Programm-Funktionen, z.B. Assistenten für Mieterhöhungen, Verbrauchswerte, Grafik etc.

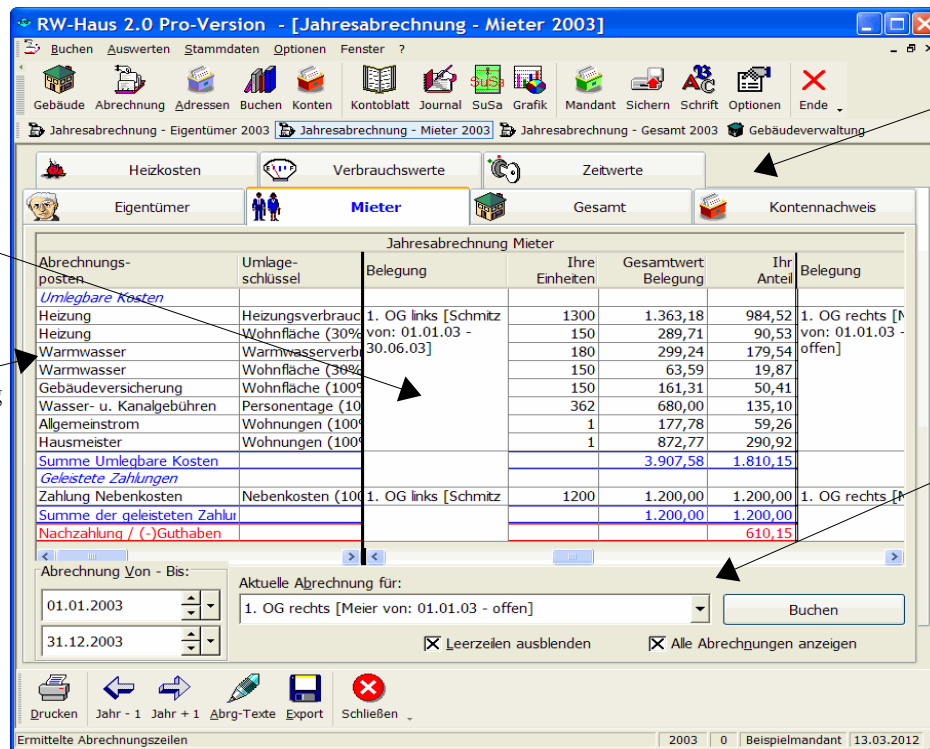


Leerstände bei der Belegung werden in rot angezeigt

In vielen Tabellen werden ständig Summenzeilen für wichtige Angaben ermittelt, z.B. die Mietsumme für ein Gebäude.

Jahresabrechnung mit zahlreichen Varianten in übersichtlicher Bildschirm-Darstellung, wahlweise lassen sich auch alle Abrechnungen nebeneinander plazieren.

Farbliche Trennung in verschiedene Ausgabebereiche für eine bessere optische Übersicht



Neben Eigentümer- und Mieter-Abrechnungen stehen weitere Varianten auf Karteiseiten bereit, Heizkosten ebenso wie Verbrauchs- und Zeitwerte sowie eine Gesamtabrechnung und ein Kontennachweis.

Einfacher Wechsel der abzurechnenden Wohnung über eine Auswahlliste.

Umfangreiche Gebäudeverwaltung

Eine leistungsfähige Gebäudeverwaltung kann beliebig viele Gebäude mit beliebig vielen Wohnungen verarbeiten. Eine Vielzahl von Umlageschlüsseln stehen zur Verfügung, die durch frei definierbare Schlüssel in unbegrenzter Anzahl noch erweitert

Freier Belegungswechsel

Die Änderung eines Mieters, Eigentümerwechsel oder die Änderung der Personenanzahl sind jederzeit, auch innerhalb eines Jahres möglich. Ein Assistent unterstützt dabei mit der Anzeige aller zurückliegenden Einstellungen.

RW-Haus 2.0 (Hausverwaltung)

Erhöhungs-Assistent

Für die Erhöhung bzw. Anpassung von Miete, Nebenkosten, Hausgeld etc. steht ein einfach zu bedienender Assistent zur Verfügung. Die Werte lassen sich wahlweise prozentual oder auf einen bestimmten Betrag anpassen. Für die Miete kann auf den Mietspiegel und die Rücklage kann anhand der aktuellen Miteigentumsanteile geändert werden, wahlweise für alle oder nur 1 Wohnung. Die Erhöhungen können unmittelbar an die Briefausgabe übergeben werden.

Welche Wohnungen ändern:
 Aktuelle Wohnung
 Alle Wohnungen des aktuellen Gebäudes
 Alle Wohnungen aus allen Gebäuden

Welche Werte ändern:
 Miete
 Garagenmiete
 Heizkosten
 Nebenkosten
 Hausgeld
 Rücklage

Wie soll geändert werden:
 Prozentual
 Betrag
 Mietspiegel
 Miteigentum

Rundung:
 Ohne
 Aufrunden
 Abrunden

5,00 % 0,00 EUR

Änderungsdatum: 01.01.2004 Zustimmfrist bis: 31.01.2004

Erhöhungsschreiben Letzte Werte einlesen
Erhöhung vornehmen Schließen

Verbrauchswerte bearbeiten

Mieter	Von	Bis	Wohnung	Gebäude
Schneider	01.08.2003		1. OG links	Wohnpark im Grünen
Leerstand	01.07.2003	31.07.2003		
Schmitz	01.01.2003	30.06.2003		
Meier	01.01.2003		1. OG rechts	
Leerstand	01.01.2003		Dachgeschoß	

Zurückliegende Belegungen ausblenden Zähler Alt vorbelegen

Von: 01.08.2003 Bis: 31.12.2003 Modus: Neu

Verbrauchsstelle	Kategorie	Umlage-Faktor	Zähler Alt	Zähler Neu
Heizung	Heizung	1	1500	1800
Warmwasser	Warmwasser	1	12	14
Kaltwasser	Kaltwasser	1	25	28
Strom	Strom	1	1500,52	2568,87

Wertübersicht Miete

Vorherige Erhöhung	Aktuell ab	Aktueller Betrag	Jetztige Erhöhung	Neuer Betrag
	01.01.2003	680,00	+5,00%	714,00
	01.01.2003	750,00	+5,00%	787,50
	01.01.2003	690,00	+5,00%	724,50

Email

Versand an diese Adressen
R.Meier@Irgendwas.de, Schmitz@rvsoftware.de

Betreff (Auswahlliste mit verfügbaren Variablen per F5)

Infoabend

Text (Auswahlliste mit verfügbaren Variablen per F5)
{Personenkten.Briefanrede},

wir möchten Sie gerne über den nächsten Infoabend informieren und laden Sie herzlich ein.

Mfg
Gebäudeverwaltung Meier

Gespeicherte Vorlagen
keine Mail-Vorlage gewählt Speichern... Löschen

Aufruf EMail-Programm
 mit Windows-Funktionen
 mit Report-Funktionen (LL) Konfigurieren...
 Sonderzeichen umwandeln mit EMail-Dialog

Serien-EMails
 Sichtbarer Verteiler (CC)
 Unsichtbarer Verteiler (BCC)
 Einzelne Mails mit Variablen-Einfügung

Adresstrenner
,

Letzte Mail speichern und wiederherstellen

Mail senden Schließen

Verbrauchsdaten-Erfassung

Für die Erfassung der Verbrauchsdaten steht ein separater Assistent zur Verfügung. Hier stehen alle Wohnungen und alle dafür jeweils vorhandenen Belegungen zur Verfügung. Der Rückgriff und die Anzeige von zurückliegenden Zeiträumen ist ebenfalls möglich. Die Verbrauchsstellen können frei definiert werden, wahlweise für alle oder nur für eine bestimmte Wohnung.

Email-Modul

Ein Email-Modul stellt eine Schnittstelle zu Ihrem Email-Programm bereit, so dass sehr einfach direkt im Programm Emails versendet werden können. Der Aufruf kann wahlweise über die Adressen-Maske oder die Adressen-Liste erfolgen, in der Liste werden auch Serien-Emails unterstützt.

Briefhistorie

Eine umfangreiche Briefhistorie erlaubt die komplette Archivierung des Schriftwechsels, der mit den Objektdaten erfolgt ist. Sie erstellen z.B. eine Einladung an die Eigentümer zur Eigentümerversammlung und können jederzeit nachweisen, an wen die Schreiben erstellt wurden. Aus der Historie kann zudem die Ausgabe wiederholt werden. Auch die automatisch erstellten Erhöhungsschreiben fließen voll in die Historie ein. Die Briefverwaltung kann auf beliebig viele Briefvorlagen im RTF-Format zurückgreifen. Eine separate Textverarbeitung ist daher oftmals nicht nötig.

Druckausgaben / Report-Generator

Alle Druckausgaben erfolgen über den integrierten Report-Generator List & Label 15. Der Report-Designer kann den gesamten Ausgabebereich frei gestalten, z.B. für Abrechnungs-

Formulare. Leistungsfähige Bearbeitungsfunktionen stehen zur Verfügung, um die Ausgabe zu gestalten, diverse Exportformate sind enthalten, z.B. PDF, Excel, XML, RTF etc. Eine direkte Email-Ausgabe bei der Druckausgabe ist ebenfalls möglich.

Anforderungen

- Windows 2000 oder höher (2000 / XP / Vista / Win 7), Festplatte mit ca. 60 MB Speicherplatz

Preise

- Normalversionen:
Grundversion € 99,--
Pro-Version € 129,--
- Update von einer Vorversion:
Update Grundversion € 39,--
Update Pro-Version € 49,--
Aufpreis für Update mit Handbuch € 12,--
Mehrplatzversion (Netzwerk) = doppelter Einzelpreis
- Optionales Handbuch für den integrierten Report-Designer L & L 15, ca. 260 Seiten Umfang € 16,--
Preise verstehen sich inklusive Mehrwertsteuer und zuzüglich Versandpauschale von € 3,--